

**شرح طريقة استعمال اللودر لحل
مشكل البوت في حالة عدم استجابته
للحل بواسطة USB لأجهزة إكولينك
التالية OPEN VU**

**ECHOLINK OPEN VU 7
ECHOLINK OPEN VU 7 MINI
ECHOLINK OPEN VU 9**

المتطلبات الأساسية:

- جهاز حاسوب.
- كابل RS232 لتوصيل جهاز الاستقبال بالحاسوب.
- برنامج اللودر .

صورة لكابل RS232
الخاص بجهاز
Open vu 7/9



صورة لكابل RS232
الخاص بجهاز
Open vu 7 Mini

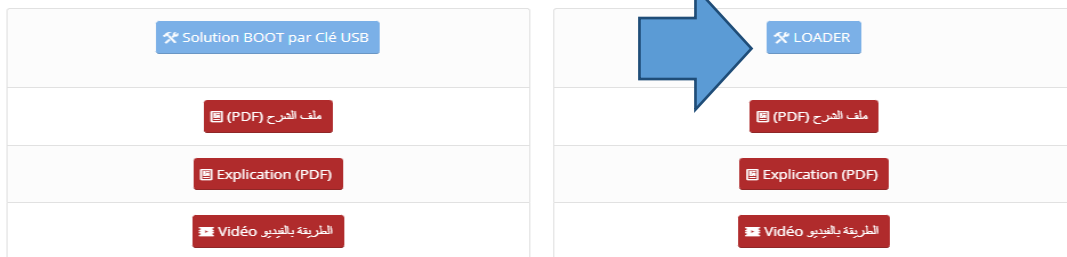


الخطوات التي يجب تتبعها

1) أولاً قم بتحميل برنامج اللودر
من المسار أسفله
إذهب إلى موقع التحديثات

<https://siteflash.info> أو <https://echolinkhd.com>

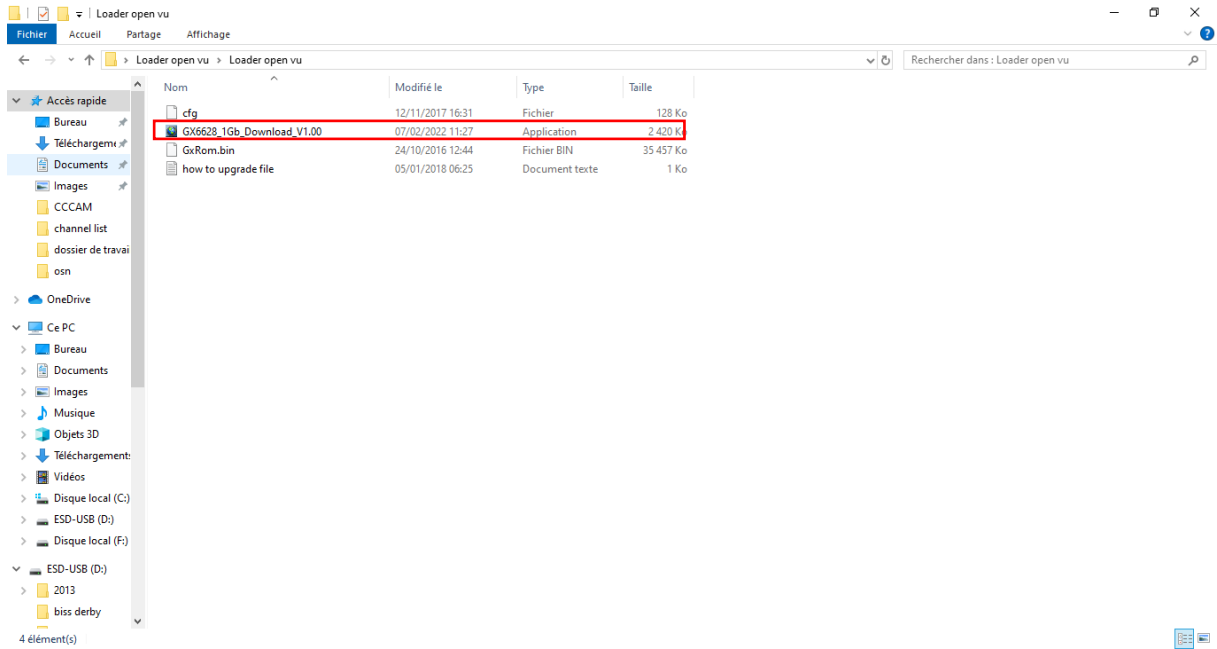
تم اختر جهازك، تم اضغط على 'OUTILS' ، بعد ذلك اضغط على
LOADER لتحميل برنامج اللودر.



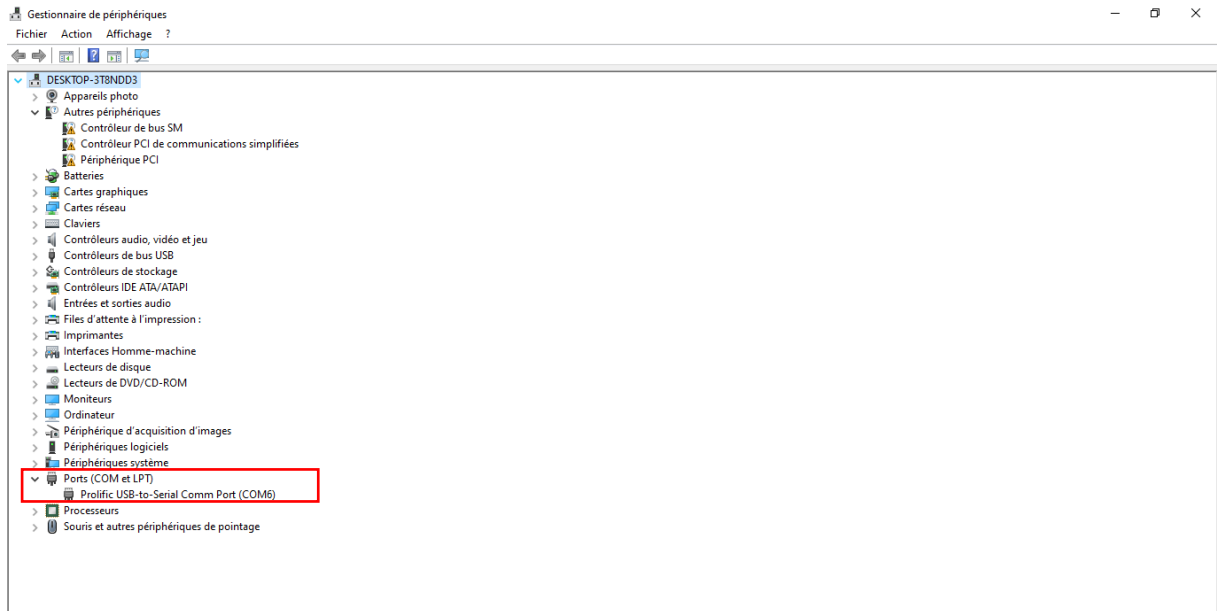
2) قم بتحميل ملف الفلاش الخاص بجهازك من نفس الموقع

3) قم بتوصيل جهاز الإستقبال مع الحاسوب باستخدام كابل RS232

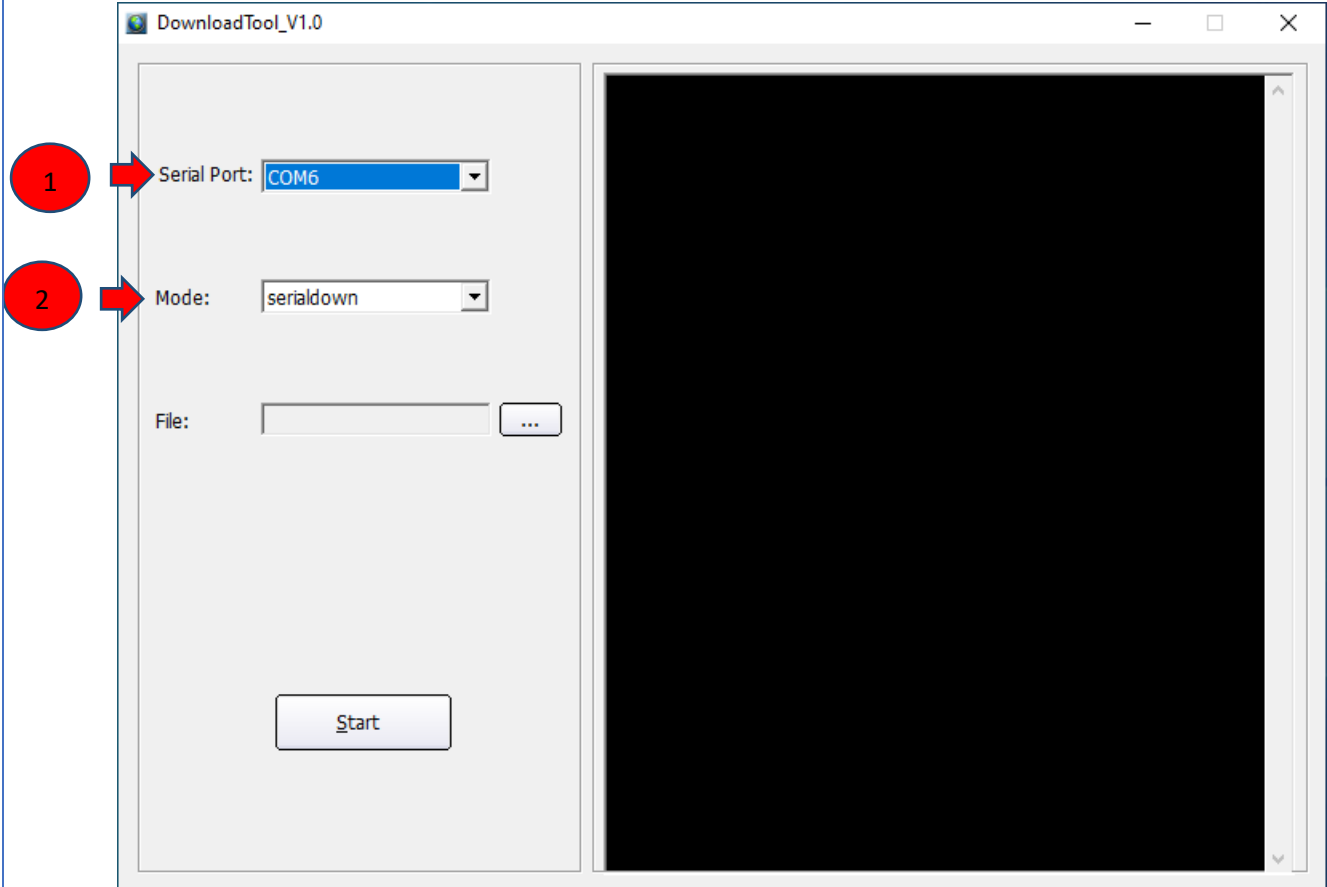
4) إفتح اللودر بالضغط مرتين على GX6628_1Gb_Download_V1.00



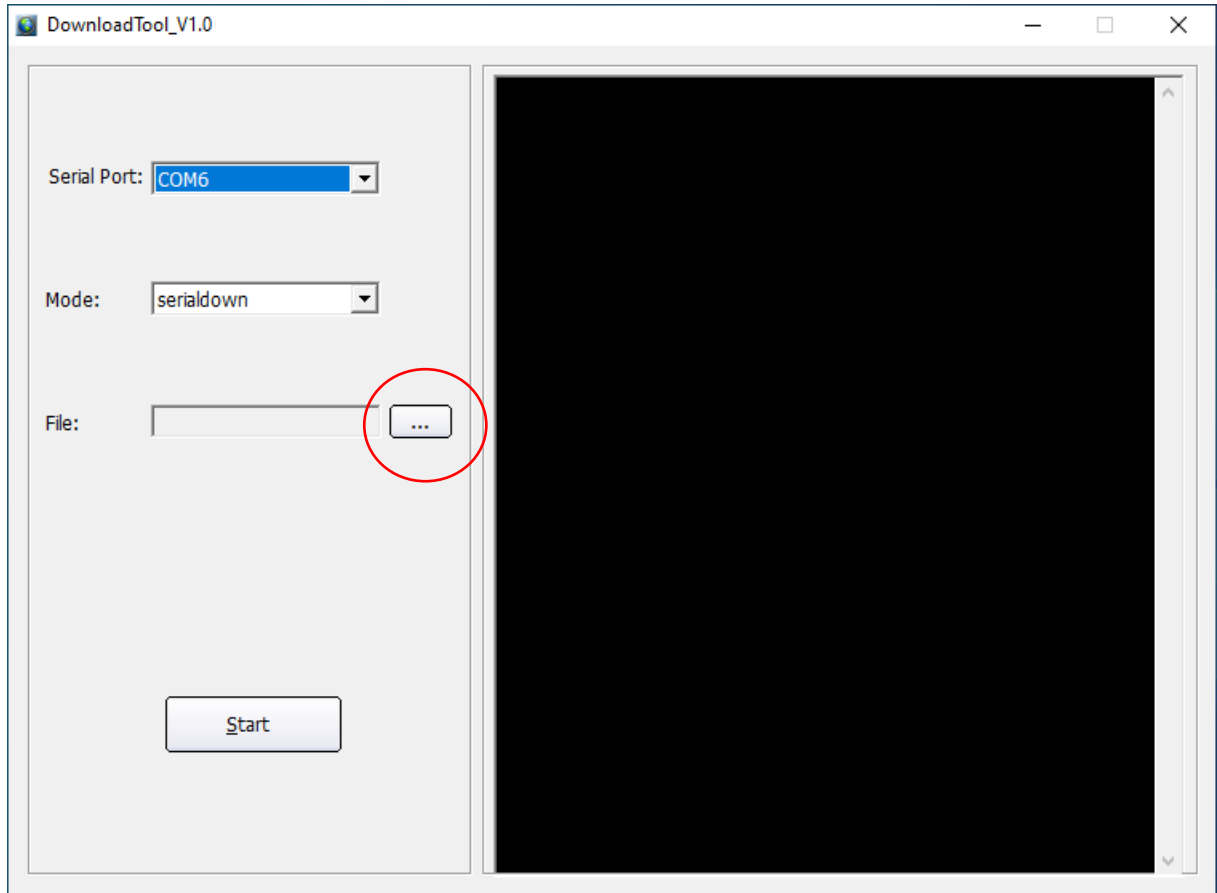
5) إذهب إلى Démarrer ثم اكتب Gestionnaire de périphériques في شريط البحث وأدخل إليها وذلك لمعرفة رقم الكوم الموجود على حاسوبك.

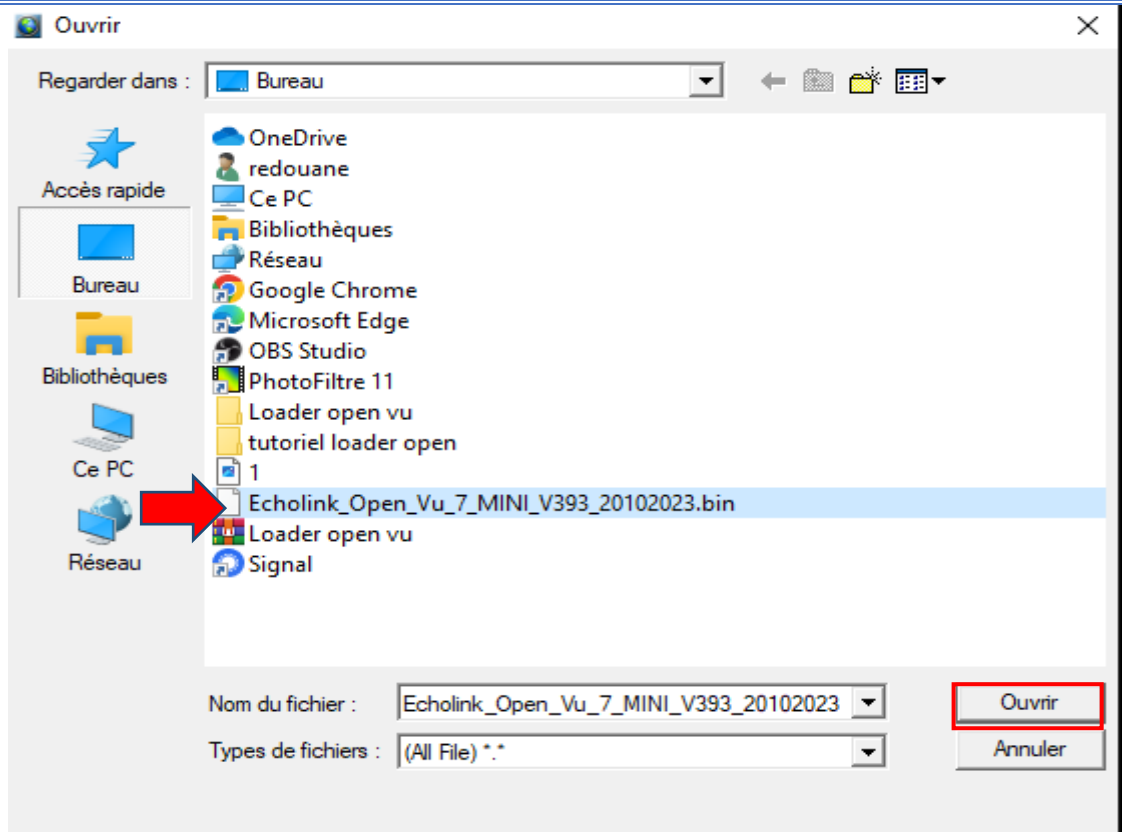


6) في الخيار الأول إختار رقم الكوم
تم في الخيار الثاني إختار Serialdown

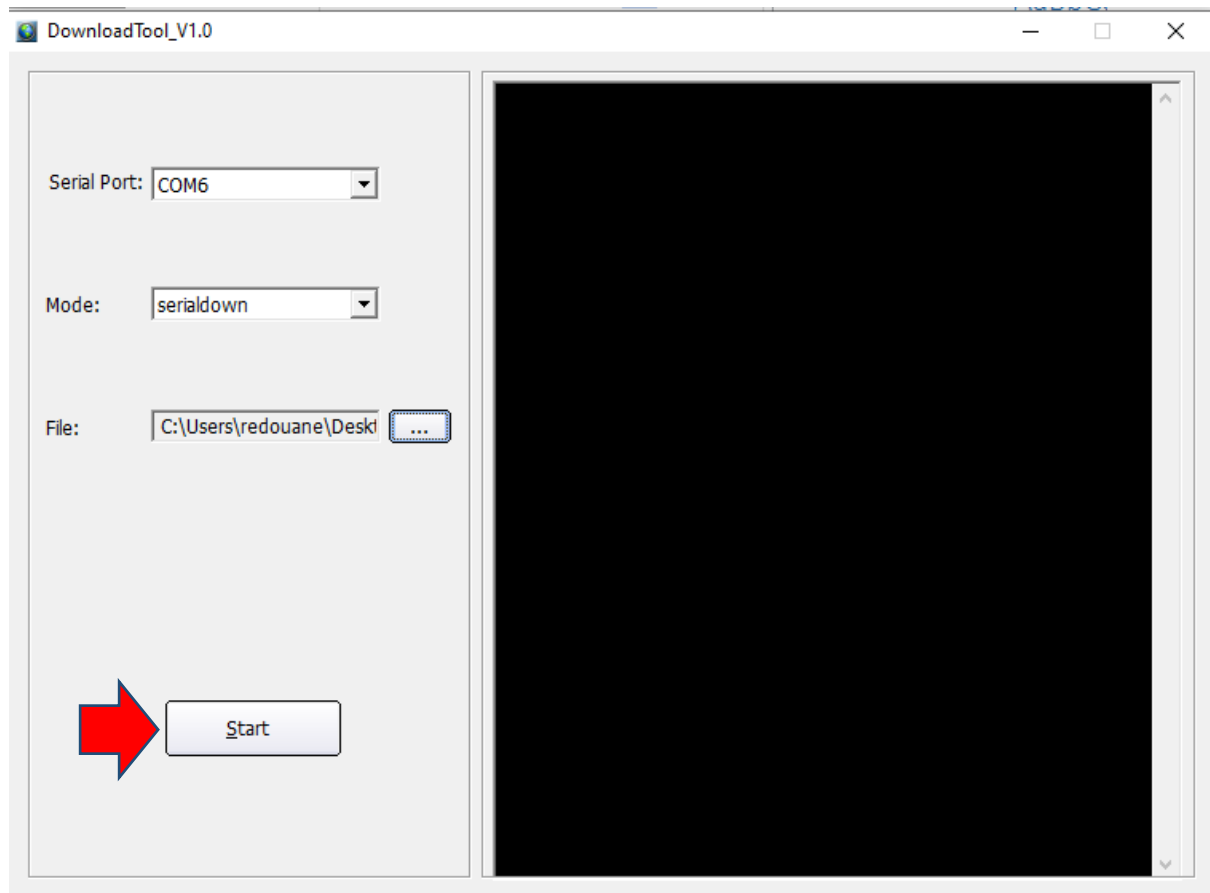


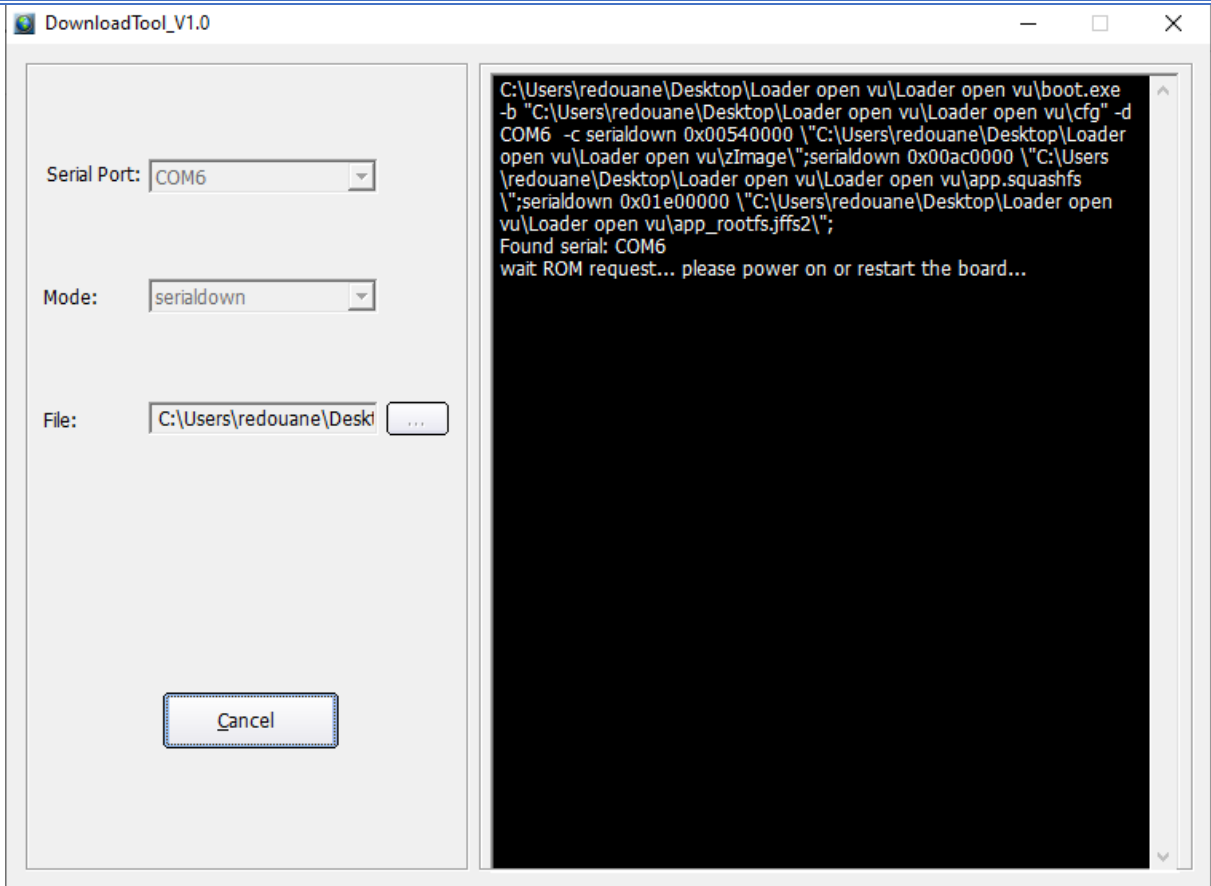
7) إضغط على Open تم إختار ملف الفلاش الخاص بجهازك



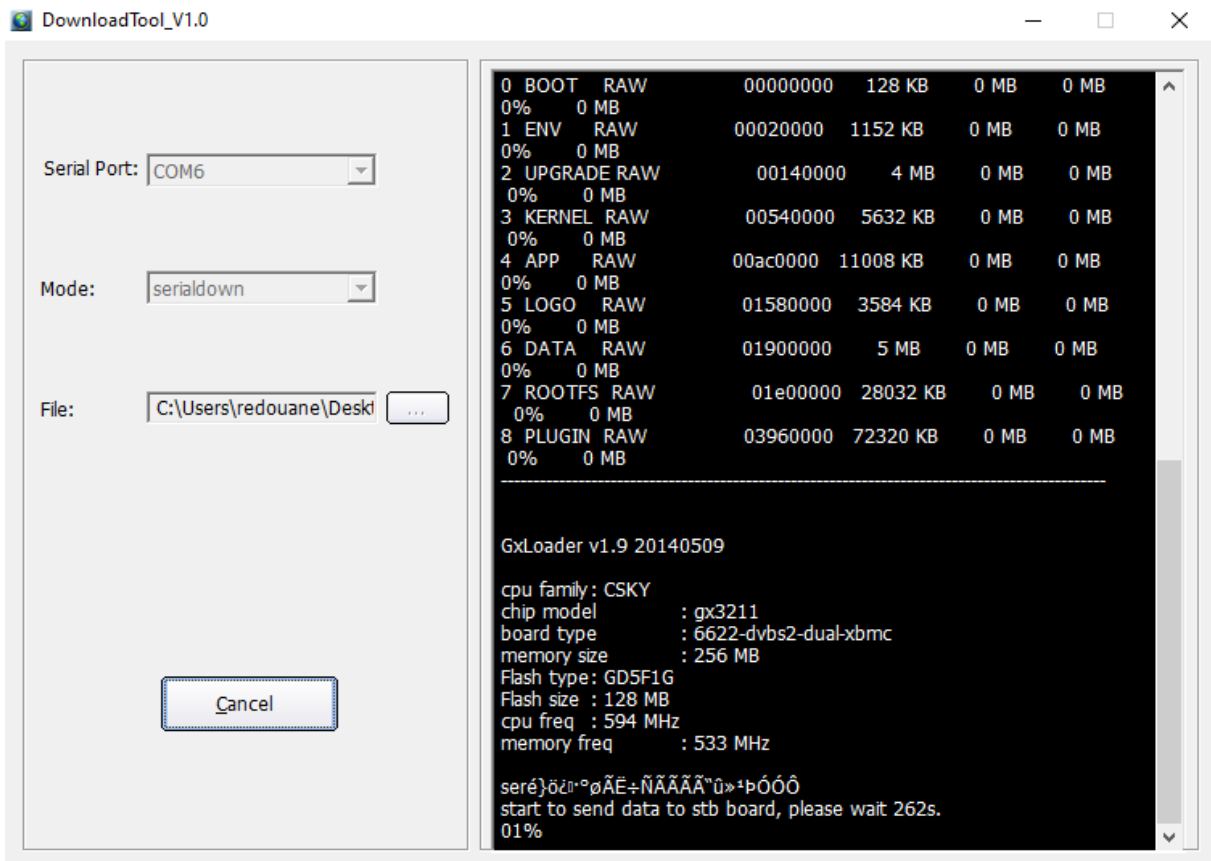


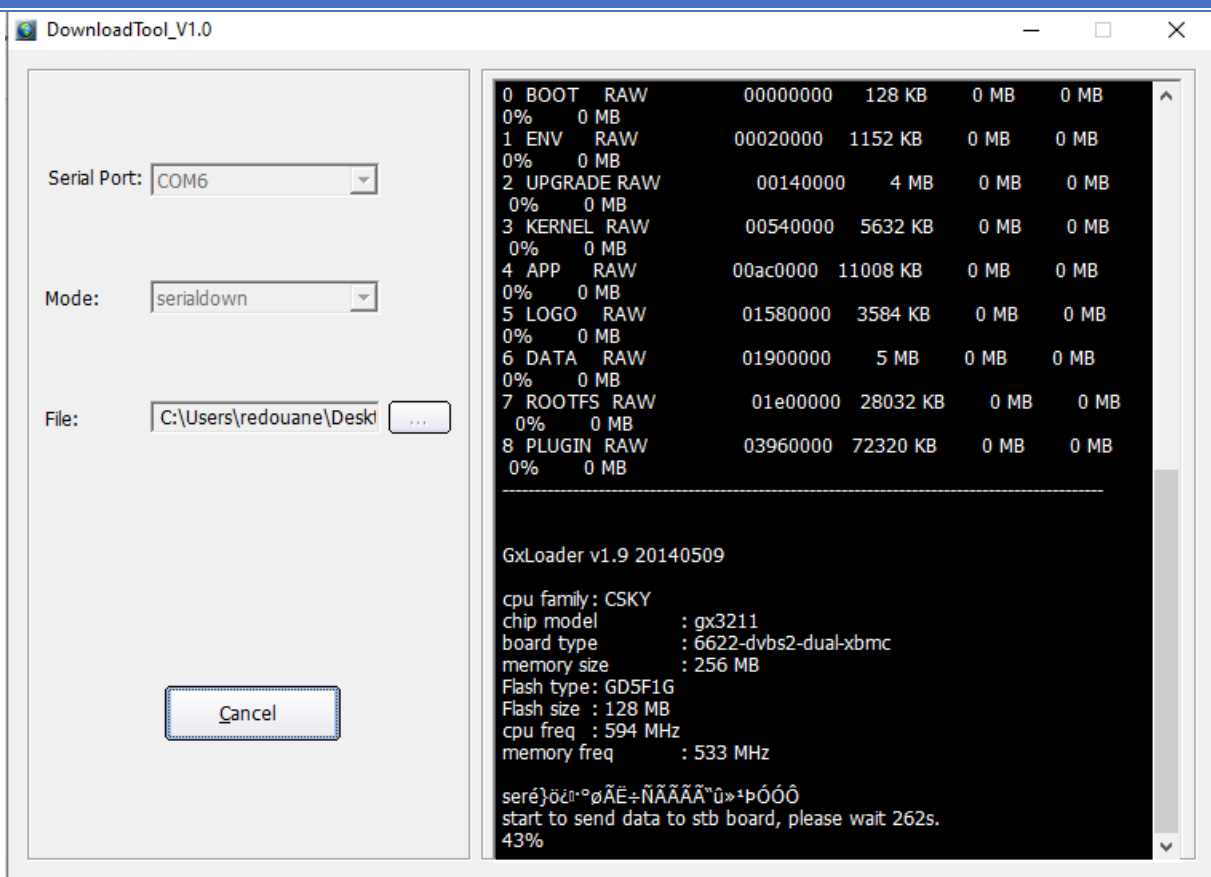
8) اضغط على Start



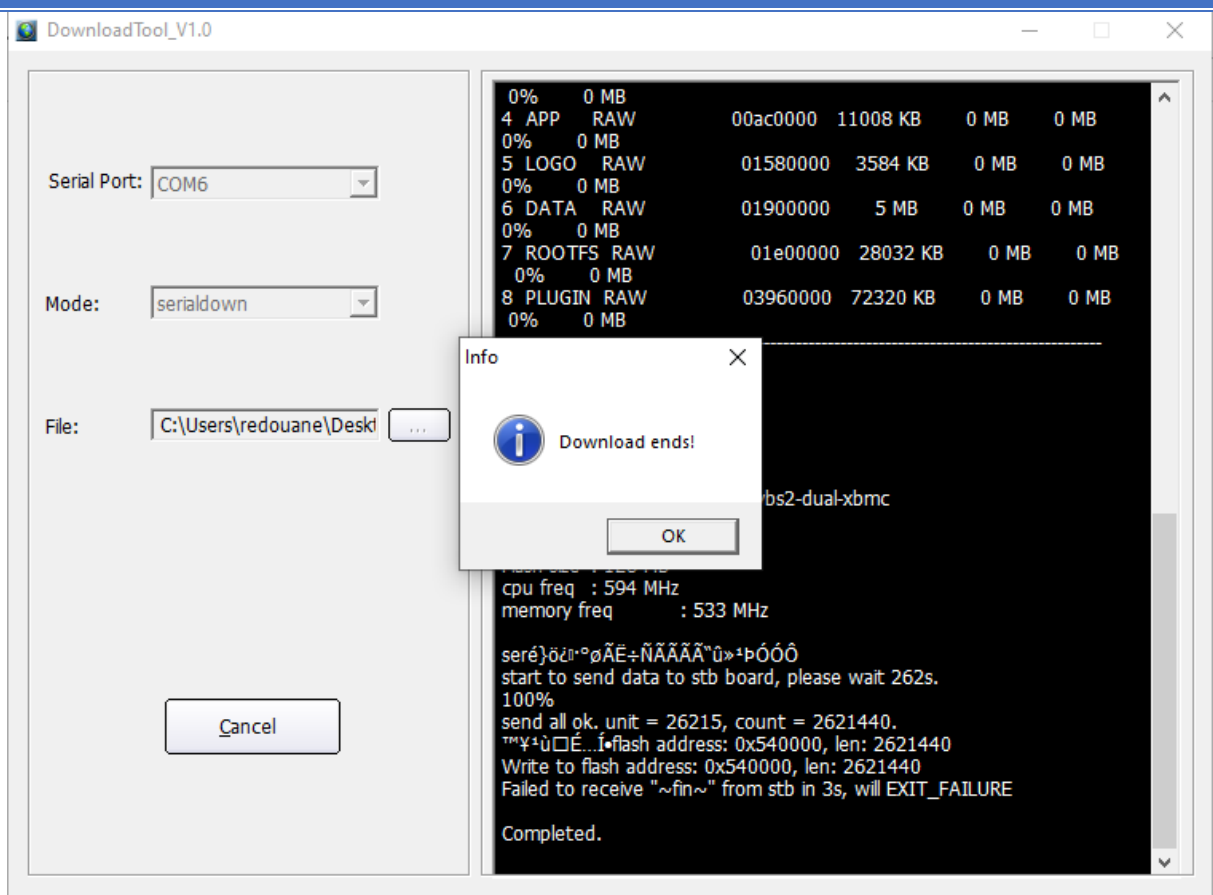


9) قم بتوصيل جهاز الاستقبال بالكهرباء و سوف تبدأ عملية التحديث كما هو موضح في الصورة أسفله





بمجرد إنتهاء العد التنازلي لتحديث ، سوف تظهر رسالة
كما في الصورة أسفله تؤكد لك أن العملية مرة بنجاح



مبروك عليك تم حل مشكل البوت
على جهازك بنجاح